

STAATLICHE 2012 FISCHERPRÜFUNG



Schulung:

Beginn:

I MÜNCHEN-STADT (Kurs-Nr. 113)

- Paulaner am Nockherberg, 7 x Ganztage
Sonntag-Schulung: So. 08. Jan. 2012, 08.00 Uhr

II MÜNCHEN-STADT (Kurs-Nr. 114)

- Gasteig München, 12 (+1) x Abend
Abendschulung: Mi. 11. Jan. 2012, 18.30 Uhr

III MÜNCHEN-PASING (Kurs-Nr. 115)

- Gasthof Post, Marienplatz/Pasing 13 x Abend
Abendschulung: Do. 12. Jan. 2012, 18.30 Uhr

-
- **Anmeldeschluß für die Hauptprüfung:**
Donnerstag, 01. Dez. 2011. Ausschlußfrist!
www.fischerpruefung.bayern.de
 - **Prüfungstermin für die Hauptprüfung:**
Samstag, 03. März 2012, 9.00 Uhr
(Ort/Lokal siehe Ladungsbrief, ca. 2 Wochen vor Prüfung)

Schulungsleitung: **E. & G. Rauch**
Alte Heide 4 - 80805 München
Tel. 089 / 368 97 01, Fax 089 / 32 38 56 31

Staatliche Information - Termine

A PRÜFUNGS-ANMELDUNG !

- **Anmeldeschluß: Donnerstag, 01. Dezember 2011 !**
- **Anmeldemöglichkeit** für Prüfungsbewerber über:
 - a) **online Internet: www.fischerpruefung.bayern.de**
 - b) **Landesfischereiverband Bayern e. V. (LFV)**
 - c) **E. & G. Rauch, Schulungsleitung. Vordruck/Internet**
- Nach Eingabe: **Name, Vorname, Geburtsdatum, Postanschrift des Prüfungsbewerbers**, Anmeldebestätigung / Rechnung mit Buchungsvermerk ausdrucken lassen. **30 Euro => Prüfungsgebühr => Ausschußfrist 15.12.2011 = letzter Buchungstag!**
- **Die staatliche Fischerprüfung / Haupttermin** findet landeseinheitlich für ganz Bayern am 1. Samstag im März statt = **Samstag, 03. März 2012, 09.00 Uhr = letzte „klassische“ Fischerprüfung, dann „online“.** (Termin Wiederholungsprüfung: letzter Sa. im Juni!)
- **Der Ladungsbrief mit dem Prüfungsort** wird ca. 2 Wochen vor dem Prüfungstermin zugesandt.
- **Prüfungszulassung ab dem 12. Lebensjahr.**

Anmeldeverfahren:

B

Landesfischereiverband Bayern e. V. (LFV)
Pechdellerstraße 16, 81545 München
 Tel: 089 / 64 27 26 23 Fax: 089 / 64 27 26 66
 E-Mail: fischerpruefung@lfvbayern.de

Zentrale Prüfungsbehörde:

C

**Bayerische Landesanstalt für Landwirtschaft
 Institut für Fischerei,
 82319 Starnberg, Weilheimer Straße 8,**
 Tel: 081 51 / 26 92 130 oder 15150 Fax: 081 51 / 269 21-70
www.lfl.bayern.de E-Mail: Fischerei@LfL.bayern.de

Das jeweilig zuständige Landwirtschaftsamt siehe Ausdruck - Anmeldebestätigung / Rechnung!

Schulungsanmeldung + Gebühr I - III ist unabhängig von der staatlichen Anmeldefrist (s. oben 1. Dezember!).

Ohne Vorbereitungslehrgang keine Prüfungszulassung!

* Fischereischein-Erteilung nach bestandener Prüfung

- Kreisverwaltungsreferat München, (KVR),
Ruppertstr. 11 (Neubau), III. Stock, Zi. 326 + 327, Abt. Fischerei,
 Tel. 089 / 233 44 -630 (o. -632), U-Bahn 3/6 = Haltestelle Poccistr.,
- **Gemeinden, die pass- und ausweisausstellungsberechtigt sind.**

Fischereierlaubnis stellt i.d. Regel der Fischereiberechtigte aus!

Prüfung speziell Schulungskurse

Jeder Vorbereitungslehrgang I - III, ca. 45 Stunden, beinhaltet die **gesetzliche Mindestunterrichtszeit** von 30 Std., (lt. § 6 Abs. 1 / AVBayFiG) entsprechend der staatlich geforderten fünf Prüfungsfachgebiete: (lt. Art 59, Abs.1 BayFiG, bayer. staatl. Ausbildungsplan)

Pausen werden nicht mitgerechnet, s. Ausbildungsplan.

Prüfungsfachgebiete:

1. **Fischkunde,**
2. **Gewässerkunde,**
3. **Schutz und Pflege d. Fischgewässer, Fischhege,**
4. **Fanggeräte, fischereiliche Praxis, Behandlung gefangener Fische,**
5. **einschlägige Rechtsvorschriften,** insbesondere des Fischerei- und Wasserrechts, des Tierschutz- und Tierseuchenrechts. (Naturschutzrecht)

- **Prüfungszulassung** nur, sofern der ordnungsgemäße **Teilnahmenachweis** von **mindestens 30 Std.**, verteilt auf die **fünf** Prüfungs-Fachgebiete, einschl. **Pflichtanwesenheit:** Fanggeräte praktisch **FGP**, Behandlung gefangener Fische **BGF**, auf dem **grünen Ausbildungsnachweis** vom Kursleiter des **zugelassenen** Vorbereitungskurses bestätigt ist!

- **Pflichtanwesenheit * = rot** siehe Seite 4/5/9/10
- **Lehrgangsbestätigung** erfolgt **nur an den jeweilig aufgeführten Terminen!** => s. **Kurs I - III = Bestät. PT**
- **Durchführung der Prüfung** (lt. § 7 (1) AVBayFiG), ist schriftlich, unter Aufsicht, innerhalb von zwei Stunden, 60 Fragen aus allen 5 Prüfungsfachgebieten mit je 12 Fragen zu beantworten. (Haupt- und Nachholtermin)
- **Ergebnis der Prüfung**, (lt. § 8 Abs. 1 + 2/AVBayFiG): Hat der Bewerber die Prüfung bestanden, so erhält er von der Prüfungsbehörde ca. 3 - 5 Wochen nach Ablegen der Prüfung, ein Prüfungszeugnis / Urkunde.
- **Der Bewerber hat die Prüfung nicht bestanden**, wenn er **mehr** als ein Viertel (**> 15**) der 60 gestellten Fragen oder **mehr** als die Hälfte (**> 6**) der 12 Fragen aus **einem** Prüfungsfachgebiet nicht oder nicht richtig beantwortet hat oder wenn er von der Prüfung ausgeschlossen wurde. (s. S. 6, Abschlussfeier)

• **Dolmetscher oder Lesehilfe** für die Prüfung, beim zuständigen Landwirtschaftsamt oder LFV beantragen!

Schulung speziell

**Alle Lehrgänge mit kurzzeitigem Terminablauf!
Voraus-/Nachhol-/Wiederholungstermine ohne Zusatzkosten, s. S. 4 + 5, (Ausnahme Schlachten BGF s. S. 9)**

- **Unser Lernprogramm** (Skriptum) vermittelt praxisnah das Wissen zu Fachgebieten im / zum Unterrichtsablauf
- Farbdias / Filme / Exponate / Präparate ergänzen, s.u.
- **Unsere Schulung:** mit gemeinsamen Lernen, die „fischereiliche“ Prüfungsgrundlage sich anzueignen - gleich ob **mit** oder **ohne** fachlicher Vorkenntnis
- Praktische „Mitarbeit“ vertieft Ihren Wissensstand
- **Lernziel:** mit Fachwissen die Fischerprüfung verstehen - **damit leichter bestehen**, (60 - 45 Punkte) d. h. Erteilung des staatlichen **Fischereischeines!** *
- **Prüfungsfragen:** kein einpauken - auswendig lernen, sondern fundierte Erläuterungen möglicher Prüfungsfragen, entsprechend „a - b - c“ Prüfungssystem => **eine Frage drei Antworten, nur eine** Antwort ist richtig
- **Qualifizierung:** staatlich anerkannt; über 40 Jahre erfolgreiche Ausbildungstätigkeit mit besten Ergebnissen.
- Für Erhalt und Schutz von Flora/Fauna - im/am Wasser. > **Lebewesen Fisch - Lebensmittel Fisch** <



Kursvorbereitung - BGF -

Fischbiologie: - AFK - Exponate - Präparate uvm.



Schlundzähne

Hechel-/Bürstenzähne

Kegel-/Hundszähne

Kursvorbereitung - BGF -

Achtung!

Staatliche Fischerprüfung / Bayern

Termin Hauptprüfung: (noch klassischer Ablauf !)

Samstag, 03. März 2012

Anmelde-Ausschlußfrist:

Donnerstag, 01. Dez. 2011 (30 Euro !)

Termin Wiederholungsprüfung: (u.U. Online - neuer Prüfungsablauf !)

Samstag, 30. Juni 2012

Anmelde-Ausschlußfrist:

Mittwoch, 02. Mai 2012 (30 Euro !)

Anmeldung / Platzreservierung für einen Vorbereitungslehrgang (I., II., III.) ist **unabhängig** von der **Prüfungsanmeldung**.

VERBINDLICHE PLATZRESERVIERUNG

über Telefon, Fax, E-Mail.

Wichtig für Saalgrößen-Reservierung.



**Veranstalter: Schulungs-Gemeinschaft
für die staatliche Fischerprüfung in Bayern
in Schrift , Bild, Ton, Praxis - GbR. © edgar**

Wechselmöglichkeit zu allen Kursen /Fachgebieten!

FACHGEBIETSERKLÄRUNG

- Anm/Einl = Anmeldung zur Schulung / Einleitung
- GW = Gewässerkunde
- SFK = spezielle Fischkunde
- AFK = allgemeine Fischkunde
- SPF = Schutz und Pflege der Fischgewässer, Fischhege
- FG = Fanggeräte
- **FGP** = Fanggeräte Praxis
- RV = Rechtsvorschriften
- **BGF** = Behandlung gefangener Fische (Töten/ Schlachten/ Verwertung)
- FS = Film-/ Video-/ Vorführung
- ZT / PT = Zwischentest/Prüfungstest v.d. Prüfung
- Bestät. = Kursteilnahme-Bestätigung f. d. Prüfung
- **Rot*** = **Pflichtanwesenheit / Praxis (Sternchen)**

Schulungsorte - 2012 - Fachgebiete

I München-Stadt Foyer 1 / Raum Bayern = 200 Pers.
Paulaner am Nockherberg Parken Hochstr.+Tiefgarage
 Hochstr.77, Tel. 089 / 45 99 13-0. MVV Ostfriedh.= 5 Min.

Tag							
1.	So.	08. Jan. 2012	08.00	Anm./Einl. -	GW1 -	ZT	
		=> 12.15 Mittag	13.15	> FG1	-	SFK1	
2.	So.	15. Jan. 2012	08.30	SFK2	-	GW2	
		=> 12.15 Mittag	13.15	> FG2	-	FGP1	
3.	So.	22. Jan. 2012	08.30	SFK3	-	GW3	
		=> 12.15 Mittag	13.15	> RV1	-	SPF1	
4.	So.	29. Jan. 2012	08.30	RV2	-	SPF2	
		=> 12.15 Mittag	13.15	> FG3	-	FGP2*	
5.	So.	05. Feb. 2012	08.30	SFK4	-	AFK1	
		=> 12.15 Mittag	13.15	> RV3	-	BGF*	
6.	So.	12. Feb. 2012	08.30	SPF3	-	SFK5	
		=> 12.15 Mittag	13.15	> RV4	-	AFK2	
7.	So.	26. Feb. 2012	10.00	Bestätigung - PT - FS			

Kursende ca. 17:00 Uhr

Sonntagsschulung 113

II München-Stadt Raum 0.131, Parterre = ca. 100 P.
Gasteig München Tiefgarage / **MVV Rosenh.Platz = 3 Min.**
 Rosenheimer Str. 5, Tel. 089 / 480 98 -0,

1.	Mi.	11. Jan. 2012	18.30	Anm./Einl. -	GW1 -	ZT	
2.	Fr.	13. Jan. 2012	19.00	SFK1	-	FG1	
3.	Mi.	18. Jan. 2012	19.00	SFK2	-	GW2	
4.	Fr.	20. Jan. 2012	19.00	FG2	-	FGP1	
5.	Mi.	25. Jan. 2012	19.00	SFK3	-	GW3	
6.	Fr.	27. Jan. 2012	19.00	RV1	-	SPF1	
7.	Mi.	01. Feb. 2012	19.00	RV2	-	SPF2	
8.	Fr.	03. Feb. 2012	19.00	FG3	-	FGP2*	
9.	Mi.	08. Feb. 2012	19.00	SFK4	-	AFK1	
10.	Fr.	10. Feb. 2012	19.00	RV3	-	BGF*	
11.	Mi.	15. Feb. 2012	19.00	SPF3	-	SFK5	
12.	Fr.	17. Feb. 2012	19.00	RV4	-	AFK2	
(13.)		Bestät. - PT - FS		nur bei Kurs I oder III möglich!			

Kursende ca. 22:45 Uhr

Abendschulung 114

III München-Pasing kl. Saal = 80 P. / gr. Saal = 250 P.
Gasthof zur Post - Pasing, Fam. Schön Tiefgarage
 Bodenseestr. 4, Tel. 089 / 89 69 50, MVV Pasing = 5 Min.

1.	Do.	12. Jan. 2012	18.30	Anm./Einl. -	GW1 -	ZT	
2.	Di.	17. Jan. 2012	19.00	SFK1	-	FG1	
3.	Do.	19. Jan. 2012	19.00	SFK2	-	GW2	
4.	Di.	24. Jan. 2012	19.00	FG2	-	FGP1	
5.	Do.	26. Jan. 2012	19.00	SFK3	-	GW3	
6.	Di.	31. Feb. 2012	19.00	RV1	-	SPF1	
7.	Do.	02. Feb. 2012	19.00	RV2	-	SPF2	
8.	Di.	07. Feb. 2012	19.00	FG3	-	FGP2*	
9.	Do.	09. Feb. 2012	19.00	SFK4	-	AFK1	
10.	Di.	14. Feb. 2012	19.00	RV3	-	BGF*	
11.	Do.	16. Feb. 2012	19.00	SPF3	-	SFK5	
12.	Do.	23. Feb. 2012	19.00	RV4	-	AFK2	
13.	Di.	28. Feb. 2012	19.00	Bestätigung - PT - FS			

Kursende ca. 22:45 Uhr

Abendschulung 115

Termine nach der Fischerprüfung

SONNTAG, 04. MÄRZ 2012

Abschlussfeier im LÖWENBRÄU-KELLER

Nymphenburger Str. 2, München - Stiglmaierplatz,
Einlaß 09.00 Uhr Beginn ca. 10.30 Uhr

- **Selbstausswertung Ihrer Prüfungsfrage-Bögen**, (vom Sa. 03. März 2012). Die 60 Fragen werden mit Farbdias im > a-b-c-System < erläutert / aufgelöst.
- **Kostenlose TOMBOLA - EINTRITT FREI!**
- **Alle** „Fischerschüler“ sowie Fischer früherer Kurse, Naturfreunde mit Familie **sind dazu eingeladen**.



Abschlussfeier

- **LEBENSMITTEL FISCH:** d. h. Fischverwertung + Zubereitung von unterschiedlichem „Schuppenwild“. **Eintägige Kochkurse / Räucherkurse.** Speziell für „grätige“ Weißfische und andere Süßwasserfische. weidgerechte Fische töten / schlachten / filetieren.



- u.a. Vorführungen bei **Fisherman's Partner**, Parsdorf,
- auch bei der **Fischerei Köppelmühle**, Markt Schwaben.
- Kurse - Fischverwertung / Süßwasserfische kochen bei der **Volkshochschule München** => www.mvhs.de
- **Jagd- und Fischereimuseum München** Besuch.
- **Weitere Termine: „Aktuelles“** - www.fischereiausbildung.de

Schulungsleitung

Eduard RAUCH

Schulungs- und Teamleiter,
Fischkunde, Rechtsvorschriften,
Gewässerkunde, Schutz und Pflege der
Fischgewässer, Fischhege, BGF.
(Staatlich geprüft in allen Fachgebieten)



Gabriele RAUCH

Organisation, Teilnehmer-Betreuung,
Technik, Gerätekunde praktisch,
Behandlung gefangener Fische (BGF),
Fischverwertung, Fischzubereitung.
(Staatlich geprüft in allen Fachgebieten)



Ausbilderteam

Michael KRUMBACH
Regina KRUMBACH
Anita RAPPOLDER
Magda RICHTER

ausserdem **Fachpersonal von Fisherman´s Partner**
sowie fachlich spezifizierte Fischer unserer Kurse.

Unser **fachlich ausgebildetes Team** bringt die Voraussetzung, die **staatlichen Lehrplanvorgaben** gezielt zu vermitteln; d.h. ausbilden / schulen, **nicht** nur Fachkenntnisse erzählen, sondern auf **die Prüfung** vorbereiten.

Mit umfassender Betreuung und **Ihrer Eigenaktivität** sind die gestellten Prüfungsanforderungen in Bezug auf Prüfungsfragen und a - b - c - Antworten problemlos lösbar; => nur mit „**links**“ geht es nicht...

Einmal im Leben (i.d.R.) machen Sie die **staatliche** Fischerprüfung. Unsere nachhaltige Ausbildung ist die beste Grundlage zur **ordnungsgemäßen** Fischereiausübung und das Verständnis für Flora/Fauna im/am Wasser!

Wir freuen uns auf Ihre Teilnahme; Lernhelfer / Familienmitglieder / Interessierte sind willkommen (Rücksprache). Ein kostenloser Schnuppertag wird auch Sie überzeugen!

P.S. Fragen Sie **Schüler / Fischer vergangener** Jahre, über persönlichen Einsatz, familiäre / kameradschaftliche Lerngemeinschaft, ohne Langweile, immer aktuell-qualifiziert. Es darf auch gelacht werden...

Petri Heil - Ihr Schulungsteam - Ihr Kurspartner!

Schulung - Gebühren

Vorbereitungskurs für die Fischerprüfung:

- ◆ Erwachsene
 - ◆ Jugendliche
- ◆ 150,-- Euro

Weiterbildung / Wissensauffrischung mit Urkunde:

- **Fischereischeininhaber**
Fischereiaufseher, etc. 80,-- Euro
- Fischerprüfung „Wiederholung“
(mit vorhandener Kursteilnahmebestätigung)

Schulungsgebühr ist bei Kursbeginn zu entrichten.

Oder Überweisung bis spätest. 8 Tage vor Kursbeginn die Kursgebühr auf Konto: **E. & G. Rauch - Schulungen, Konto 207 61 07, Deutsche Bank 24 - BLZ 700 700 24.**

In der Schulungsgebühr enthalten ◆

- ◆ **Broschüre**, Ausbildungsplan der Prüfungsbehörde, Rechtsvorschriften, AVBayFiG, FiG, Bezirksverordnung, Auszüge aus Tierschutz, Naturschutz, Jagd, BGB, StGB, Artenschutz, Wasserrecht; ca. 100 Seiten.
- ◆ Rechtskunde-Bayern ca. 200 Seiten
- ◆ Kplt.-Set, für prakt. Gerätekunde / **Knotenbinden** großer Übungshaken, rot-grün-gelb Schnüre, Wirbel,
=> **FGP 1 + 2** Einhängen, Perle, „Durchlaufpose“
- ◆ Angelgerätschaften für **selbstständige, praktische Montage**; Fliegen-/ Hegene-/ Stipp-/ Spinn-/ Schlepp-/ Grund-/ Posen-Fischereiausübung u.v.m.
=> **FGP 1 + 2 unter Anleitung - keine Vorführschau!**
- ◆ Spezielle Infos über Umwelt-/ Natur-/ u. Tierschutz.
- ◆ Testbogen ergänzend zum Lernablauf (**ZT / PT**)
- ◆ Prüfungsrelevante Filme zum jeweiligen Kurs-tagesabschluss; z.B. Fischarten, Fischnährtiere, Gewässerproben, Flora und Fauna im/am Wasser ...
- ◆ Schlachten von **Fischarten**: Vorführung lt. AVBayFiG
=> **externen Pflicht-Termin beachten! s. Seite 9**
=> **RV3 - BGF** Verwertung (Filetieren usw.) / Zubereitungsvorführung mit Kostproben (auch für Gäste!).

Fachliteratur **NICHT** in der Schulungsgebühr enthalten!

- **Lern-Skriptum**, ca. 500 Seiten, teilweise farbig, **analog** zum Unterrichtsablauf, mit Originalprüfungsfragen und Antworten von **2000 - 2011**. Im A4-Ordner mit Register, Stofftasche, sowie div. Schreibutensilien.
- **Prüfungsfragen-Katalog**, Originalprüfungsfragen und Antworten für das **Prüfungsjahr 2012**. (**LFVB**)
=> **Zusatzkosten 80,- Euro** => Erhalt bei Kursbeginn

Schulung speziell

- ◆ **Externer Pflicht-Schlachttermin - BGF** - siehe Kursinfo Termine / Ort werden rechtzeitig bekannt gegeben!
Auswahl samstags Januar / Februar, vorm./nachm.
Nur für Schulungs-/Kursteilnehmer.

=> Ausweichtermin **nur** nach Rücksprache + Zusatzkosten!

Lebewesen Fisch - Lebensmittel Fisch:



Kursvorbereitung - BGF -

weidgerechtes Töten - Fische schlachten



Kursvorbereitung - BGF -

Fischartenbestimmung - SFK - praktisch



Kursvorbereitung - BGF -

Fischverwertung - Kostproben für Feinschmecker

Schulung speziell

- **Sonntagsschulung im Paulaner am Nockherberg;** für Berufs- und Schülergruppen etc., die an Abend-schulungen nicht / oder nur zeitweise teilnehmen.
- **Unterrichtsdauer** je Fachgebiet ca. 1 - 2,5 Stunden.
- **Verbindliche Platzreservierung** vor Kursbeginn. Telefonisch, schriftlich, Fax oder E-Mail-Anmeldung.
- **Hinweis:** Beginnen Sie mit dem ersten Schulungs-tag, wir starten mit „**Vollgas**“. Ein abgeschlossener Kurs ist die beste Voraussetzung zum leichteren Bestehen der **staatlichen** Fischerprüfung in Bayern!

Voraus-/Wechsel-/Nachholtermine s. Seite 3 - 5 z.B. bei Verhinderung, beruflich - privat - Krankheit usw. mit Vorlage der Stempel-/Kursteilnahmekarte! Dadurch besteht die Möglichkeit im **Wechselab-lauf**, unter Beachtung der **Pflichtstunden-Anteile / Fachgebiete**, an **allen** unseren Kursen (I - III) teilzunehmen oder zu wiederholen. (**ohne Mehrkosten**)

- Evtl. **Änderungen:** Schulungstermin, Fachgebiet, Lokal / Örtlichkeit bleiben dem Veranstalter vorbehalten und **werden rechtzeitig bekannt gegeben!**
- **Kursteilnahmebestätigung, Kurs I - III, Seite 2/5. Prüfungstest** vor der Prüfung - Zusammenfassung.
- „**Rauchfreie**“ Unterrichts-räume. **Rauchpausen - Zwischenpausen sind eingeplant.** siehe Seite 2.

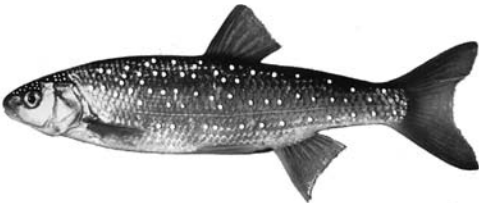


- Wird im Rahmen der Vorbereitungsschulung vom Kursteilnehmer **Schaden** verursacht, muss dieser selbstverantwortlich getragen werden (u.a. Diebstahl)

STAATLICHE 2012 FISCHERPRÜFUNG



7.2 Frauennerfling 30 cm, 01. März - 30. Juni



7.3 Perlfisch ganzjährig geschont



12.6 Streber ganzjährig geschont



12.7 Zingel ganzjährig geschont



1.2 Bachneunauge ganzjährig geschont
Lt. AVBayFiG Fangbeschränkungen nach Zeit und Maß



Sumpfschildkröte europ. Lt. BayNatSchG/NatEG, ganzjährig geschützt

Fotos, Entwurf, Satz: E. & G. Rauch © 9/11 - Druck: Offset Westphal - Weila Bildtechnik

Schulungsleitung: **E. & G. Rauch**
Tel. 089 / 368 97 01, Fax 089 / 32 38 56 31
www.fischereiausbildung.de